

報道関係各位  
プレスリリース

2016年 11月 15日  
株式会社エフ・ジェイ ホテルズ

## 『ホテルフォルツァ博多駅博多口』2017年2月11日開業決定！ 開業記念キャンペーンと特別宿泊プランを発表

必要なものを必要なだけ贅沢に配した、  
くつろぎと眠りを追求する宿泊重視型のスマートホテル

株式会社エフ・ジェイ ホテルズ（所在地:福岡県福岡市、代表取締役社長:橋口和夫）は、福岡市博多区博多駅前2丁目（JR博多駅博多口より徒歩3分）に建設している『ホテルフォルツァ博多駅博多口』の開業日を2017年2月11日（土）とし、開業記念キャンペーンの実施と公式ホームページにおいて特別宿泊プランの販売を開始いたしました。

ホテルフォルツァ博多駅博多口 ホームページ <http://www.hotelforza.jp/hakataguchi>

### ■ 開業記念キャンペーンと特別宿泊プラン

ご宿泊のお客様に、よりリラックス・リフレッシュしていただけるようホテルからのギフトとして各種アメニティのプレゼントキャンペーンを実施いたします。

ロビーの一角に専用コーナーを設け、化粧水や乳液・入浴剤に男性用アメニティまで10数種類のアメニティを自由に好きなだけ選んでお部屋にお持ち上がりいただけるようにいたします。

また、こころがほっこりして思わず笑顔になっていただけるようなグッズも準備する予定であります。

#### ・開業記念特別宿泊プラン（1）

アメニティを自由に好きなだけ選べる「オープニング記念プラン」

[料金（税込）] 素泊まり 1室1名様 9,000円～、1室2名様 12,000円～  
朝食付き 1室1名様 10,500円～、1室2名様 15,000円～

#### ・開業記念特別宿泊プラン（2）

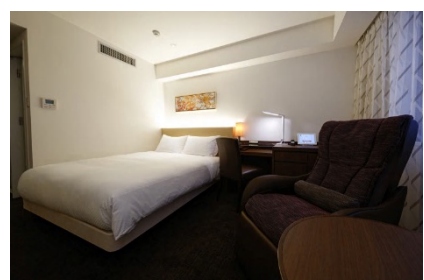
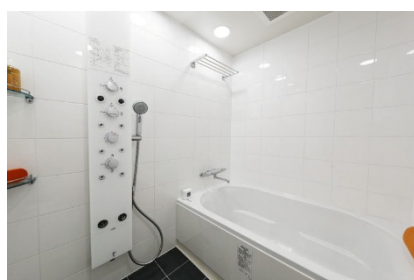
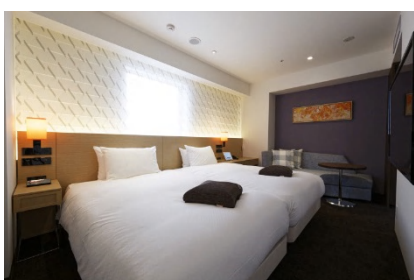
「静岡製茶問屋 山壽杉本商店 茶ひと揃えセットプラン」

[料金（税込）] 素泊まり 1室1名様 10,500円～、1室2名様 15,000円～  
朝食付き 1室1名様 12,000円～、1室2名様 18,000円～

静岡の製茶問屋 山壽杉本商店の火入れ焙煎を工夫した薫り立つ力強いお茶をお楽しみいただけるティーバックや茶葉をセットした特別プランです。

旅の疲れを癒し、ホッとするひとときをおすごしいただければとの思いを込めております。

お土産としてお持ち帰りいただいてもお喜びいただけるかと存じております。



画像は棟内モデルルームを撮影したものです。開業後の客室とは仕様が異なる箇所がございます。

## ■ ホテルフォルツァとは

ホテルフォルツァは、「必要なものを必要なだけ贅沢に配した、くつろぎと眠りを追求する宿泊重視型のスマートホテル」をコンセプトとし、これまで九州に3軒(※)開業してまいりました。

### (※)ホテルフォルツァ シリーズ

- ・ホテルフォルツァ大分  
(2008年9月開業、205室、大分市中央町1-5-18)
- ・ホテルフォルツァ博多(筑紫口)  
(2012年12月開業、170室、福岡市博多区博多駅中央街4-16)
- ・ホテルフォルツァ長崎  
(2014年9月開業、175室、長崎市浜町4-11 ハマクロス411)

デザイン性だけでなく使い勝手と居心地にこだわった客室、全室に配備したオリジナルアプリを搭載し無料でお使いいただけるiPadをはじめとする厳選備品類、そしてこころを込めた笑顔とおもてなしで各地域において高い評価をいただいております。

## ■ ホテルフォルツァ博多駅博多口

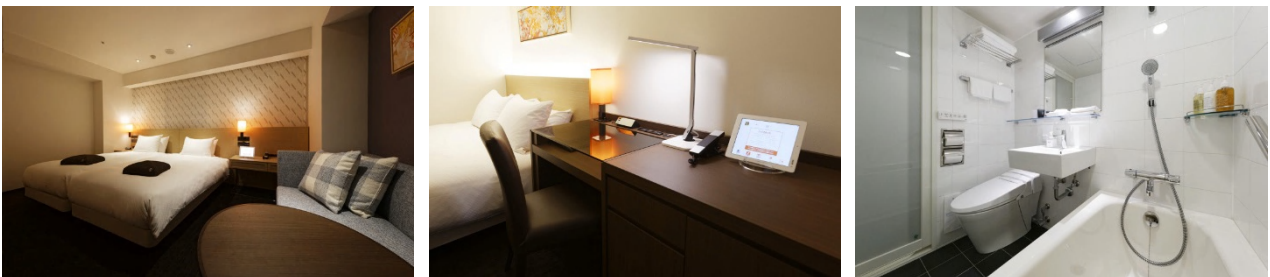
シリーズ4軒目となる『ホテルフォルツァ博多駅博多口』におきましても、ビジネスでのご利用はもちろんのこと、野球観戦・コンサート等のイベントや学会・MICEでのご利用、ご友人やご家族でのご旅行、訪日外国人の方々のご利用等、年齢・性別・国籍を問わず多くのお客様にご満足いただけるよう、大分・博多・長崎で培った経験とお客様より頂戴したご意見を活かし、よりリラックス・リフレッシュしていただけるホテルにしたいと考えております。

## ■ ホテル概要

ホテル名称	ホテルフォルツァ博多駅博多口
所在地	福岡市博多区博多駅前2丁目1番15号 JR博多駅博多口 徒歩3分
規模	地上14階地下1階
客室数	113室 ダブルルーム 99室 ツインルーム 13室 バリアフリールーム 1室
開業予定日	2017年2月11日(土)
設計	株式会社山下設計
施工	株式会社福田組
デザイン	有限会社バジック
アートワーク	株式会社エデュウス
URL	<a href="http://www.hotelforza.jp/hakataguchi">http://www.hotelforza.jp/hakataguchi</a>



## ■ 客室



画像は棟内モデルルームを撮影したものです。開業後の客室とは仕様が異なる箇所がございます。

18~27平米の客室に、無料で使えるiPad、高品質ベッド、加湿機能付き空気清浄機、マッサージクッション、機能的なテーブルやチェア、広くて明るい1,400mm×1,800mmサイズのバスルーム、随所に配置したコンセント等お客様にストレスなくすごしていただける環境を目指しています。

また、一部客室タイプにはバス・トイレ別の洗い場付きバスルームや多機能マッサージソファ・美容家電等より癒しを重視した環境を整えます。

なお、館内には喫煙所・ブースを設けておらず「全室全館完全禁煙」としております。

## ■ 朝食



がめ煮・明太子・かしわご飯・博多うどん・もつ鍋等、博多名物をはじめとした九州各地の名物料理や、からだに優しいメニューを多数用意する予定であります。  
お客様にお喜びいただけるよう、より良い1日のスタートにふさわしい朝食メニューを検討いたしております。

## ■ 会社概要

会社名	株式会社エフ・ジェイ ホテルズ
所在地	福岡市博多区博多駅東2丁目14番1号 スフィックスセンタービル3階
代表者	代表取締役会長 榎本重孝 代表取締役社長 橋口和夫
主要施設	グランド ハイアット 福岡 <a href="http://www.fukuoka.grand.hyatt.jp">http://www.fukuoka.grand.hyatt.jp</a> ハイアット リージェンシー 福岡 <a href="http://www.hyattregencyfukuoka.co.jp">http://www.hyattregencyfukuoka.co.jp</a> ザ・レジデンシャルスイート・福岡 <a href="http://www.trs-fukuoka.co.jp">http://www.trs-fukuoka.co.jp</a> サンライフホテル2・3号館 <a href="http://www.slh.jp">http://www.slh.jp</a> ホテルフォルツァ大分 <a href="http://www.hotelforza.jp/oita">http://www.hotelforza.jp/oita</a> ホテルフォルツァ博多（筑紫口） <a href="http://www.hotelforza.jp/hakata">http://www.hotelforza.jp/hakata</a> ホテルフォルツァ長崎 <a href="http://www.hotelforza.jp/nagasaki">http://www.hotelforza.jp/nagasaki</a> 等
URL	<a href="http://www.fj-hotels.jp">http://www.fj-hotels.jp</a>

※添付画像は全てイメージです。実際とは異なる場合がございます。

※iPadは、米国およびその他の国々で登録されたApple Inc.の商標または登録商標です。

※掲載されている会社名、製品・サービス名・施設名等固有名詞は、各社の商標または登録商標です。

ここから下は報道関係者のみに公開

### ■ 本リリースに関するお問合せ先

株式会社エフ・ジェイ ホテルズ 営業本部

広報担当： 上田

TEL 092-473-7117（代表）、FAX 092-483-0341、 [news@hotelforza.jp](mailto:news@hotelforza.jp)